



**Save the Children**



# I FORO EMERGENCIAS SIN EMERGENCIAS

Salvaguarda en emergencias  
en Save the Children España



**Save the Children**

# Puntos importantes en la salvaguarda

## 1. Análisis de riesgos en situaciones de crisis

Las brechas de protección aumentan riesgos como abusos y negligencia en contextos de emergencia.

## 2. Importancia de selección rigurosa

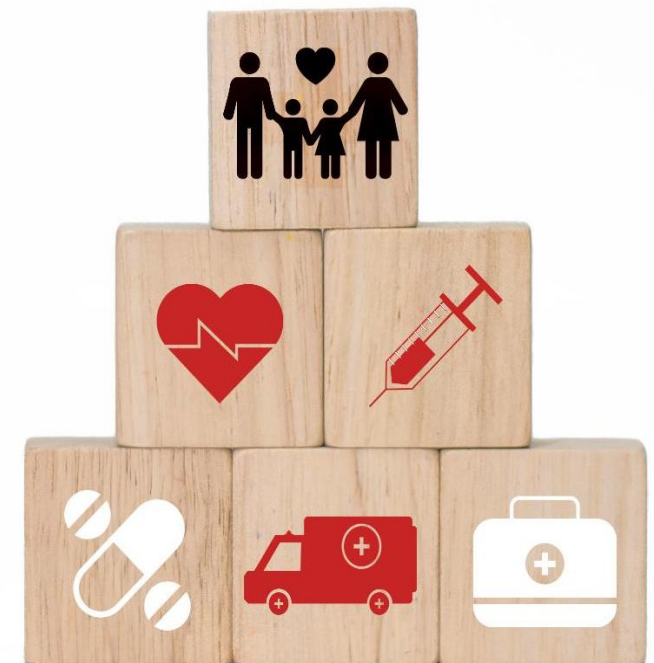
Evitar contrataciones apresuradas y movilizar personal evaluado mejora la seguridad infantil.

## 3. Planificación y protocolos claros

Una estructura organizativa sólida y protocolos definidos previamente son clave para una protección infantil efectiva.

## 4. Propósito de los equipos de Salvaguarda (punto focal)

Guiar a las organizaciones durante emergencias para proteger el bienestar de niños, niñas, adolescentes y personas vulnerables.



# Evaluaciones de riesgos en emergencias



## Importancia de la evaluación de riesgos

Las evaluaciones exhaustivas identifican riesgos para niños y adolescentes en todas las actividades y los espacios organizacionales durante emergencias.



## Pasos clave para una evaluación efectiva

Identificar personas en riesgo, factores de vulnerabilidad, manifestaciones de riesgos y medidas de mitigación actuales es esencial. Tener herramientas. Compartir AR entre ONGs.



## Planes de acción y seguimiento

Las evaluaciones deben incluir planes con responsables, plazos y recursos, y actualizarse conforme avanza la emergencia.

# Selección segura en emergencias

- Evaluación detallada del rol

Cada rol debe analizarse según el tipo de contacto y supervisión con NNA para garantizar la seguridad.

- Preguntas basadas en incidentes críticos

Incluir preguntas que evalúen actitudes y valores respecto a la protección infantil en entrevistas.

- Verificación de referencias y documentación

Solicitar referencias y documentos verificables para confirmar identidad y cualificaciones de candidatos.

- Sensibilización y puntos focales claros

Establecer puntos focales en salvaguarda y capacitar equipos sobre prevención de abusos. Presupuesto.



# Rol del punto focal de salvaguarda

- **Formación rápida y contextualizada**

Los puntos focales diseñan formaciones ágiles y adaptadas para facilitar su aplicación inmediata en emergencias. Formaciones evaluadas.

Formación en protección (no organizacional) que compensa el trauma e impacto del mismo (evitar la revictimización). Acogida de revelación.

- **Integración en programas de emergencia**

Garantizan la protección infantil en todos los programas de emergencia con colaboración estrecha entre equipos.

- **Comunicación clara y culturalmente adecuada**

Desarrollan materiales comunicativos accesibles y adaptados para niños, niñas, adolescentes y cuidadores.

- **Mecanismos de denuncia y evaluación**

Aseguran mecanismos seguros para denuncias e integran monitoreo con perspectiva infantil.



# Acciones importantes en emergencias

## 1. Contexto aliado y objetivo explícito

Las directrices tienen que ser globales incluyendo todos los aliados (empresas, hoteles, etc.). Definir muy bien la población vulnerable, más allá de niños y niñas perse.

## 2. Fortalecer la protección interna

Es crucial fortalecer la vigilancia y mecanismos de protección para evitar el acceso de perpetradores.

## 3. Colaboración y experiencia local

Fomentar la colaboración con organizaciones locales es esencial para una respuesta efectiva basada en conocimiento cultural. Prestar servicios de protección a organizaciones pequeñas.

## 4. Capacitación y apoyo continuo

El personal local necesita orientación constante para entender riesgos, obligaciones y procedimientos en contextos de emergencia.

# Dificultades que solemos encontrar

## 1. Movilización rápida vs riesgos

La movilización acelerada puede causar fallos en verificaciones, comprometiendo la protección infantil en emergencias. Debemos ser rigurosos.

## 2. Colapso de mecanismos comunitarios

La crisis puede colapsar redes de apoyo y vigilancia, aumentando la vulnerabilidad infantil. Contemplar recursos propios de protección es importante.

## 3. Dinámicas de poder y explotación

Cambios de liderazgos durante las emergencias pueden generar riesgos de explotación, afectando especialmente a NNA.

## 4. Falta de integración de equipos locales

Equipos locales capacitados son esenciales para una protección infantil efectiva y contextualizada en emergencias.

# Código de conducta y estándares de comportamiento

- **Importancia del Código de Conducta**

Un código claro y accesible orienta el comportamiento del personal y voluntariado en contextos de emergencia con NNA.

- **Adaptación y visibilidad**

Versiones simplificadas y cartelería visible aseguran comprensión y cumplimiento en contextos de alto riesgo. El discernimiento de la violencia prece a los canales de notificación para la infancia.

- **Compromiso y supervisión**

El código debe ser firmado desde la contratación y revisado periódicamente para fortalecer estándares.

- **Prevención de abusos**

Código sólido y formación adecuada reducen riesgos de abusos o negligencias durante emergencias.



# Mecanismos de denuncia y gestión de casos

- **Canales claros y accesibles**

Deben existir canales seguros y fáciles de usar para que NNA y cuidadores reporten preocupaciones.

- **Personal capacitado y respuesta rápida**

Es esencial contar con personal formado que responda de inmediato a denuncias urgentes. Figura del “defensor/a de victimas” (y testigos).

- **Coordinación con autoridades**

Los casos graves se reportan a autoridades con coordinación previa para respuestas efectivas. La protección no solo organizacional.

- **Confidencialidad y protección**

La confidencialidad y el interés superior del niño guían todo el proceso de denuncia.



# Investigación de denuncias y principios rectores

- **Tratamiento de denuncias**

Cada denuncia debe manejarse con seriedad, confidencialidad y rapidez, priorizando la seguridad del niño o adolescente.

- **Medidas cautelares inmediatas**

Denuncias contra personal activan medidas para evitar contacto entre la persona denunciada y los niños o adolescentes.

- **Derivación a autoridades**

Casos con daños graves o delitos deben remitirse rápidamente a las autoridades competentes para su manejo adecuado.

- **Formación y procedimientos**

El personal debe estar capacitado para manejar revelaciones y documentar siguiendo procedimientos de confidencialidad. Plan de apoyo a la víctima.

# De la teoría a la práctica

Tenemos que estar preparados para realidades no ideales:

- El protocolo no responde perfectamente a la emergencia concreta.
- El liderazgo no puede asegurar la continuidad y los plazos son cortos.
- Los perfiles capacitados y de salvaguarda no pueden desplazarse.
- Los análisis de riesgos dejan fuera esferas clave en la emergencia.
- La valoración inicial se aleja de la emergencia post 48/72 horas.
- Las autoridades no responden o delegan responsabilidades claves.
- La identificación de organizaciones locales ralentiza los procesos.
- Incorporar la participación infantil a los distintos procesos generar dificultades.
- Etc.

Adaptarse debe ser un valor, no reñido con la rigurosidad de las acciones.





**GRACIAS**